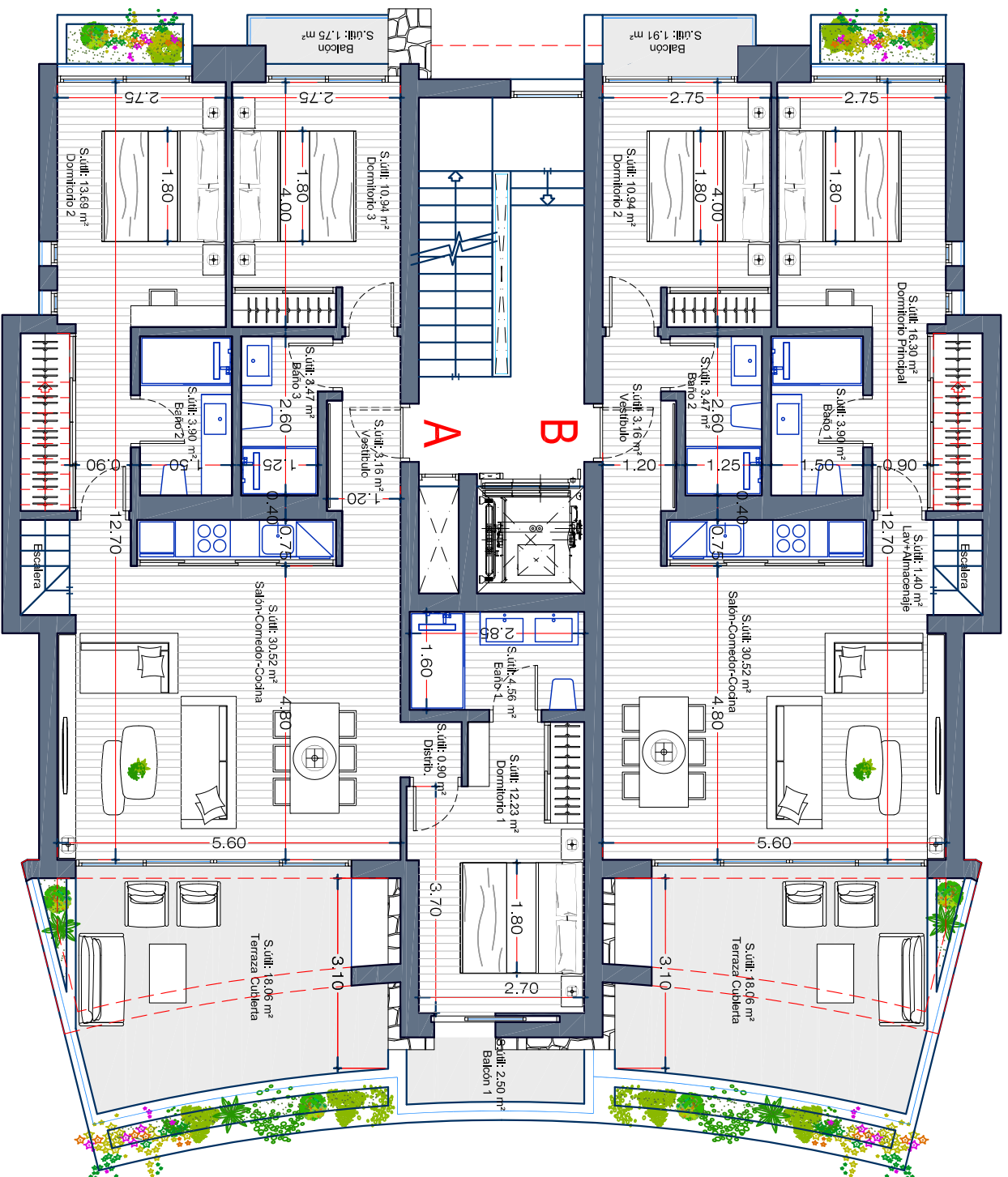


PLANTA 2

VIVIENDA TIPO A (3 DORMITORIOS) 7 unidades
 VIVIENDA TIPO B (2 DORMITORIOS) 7 unidades



PLANTA 2. VIVIENDA TIPO B

SUPERFICIES CONSTRUIDAS

Vivienda Cerrada	84.90 m ²
Terraza Descubierta (*)	22.65 m ²
Balcón Descubierto	2.15 m ²
Jardinera	1.75 m ²

(*) Incluye jardinera frente terraza.

PLANTA 2. VIVIENDA TIPO A

SUPERFICIES CONSTRUIDAS

Vivienda Cerrada	107.00 m ²
Terraza Descubierta (*)	25.45 m ²
Balcón Descubierto	1.75 m ²
Jardinera	1.75 m ²

(*) Incluye jardinera frente terraza.

* Tanto los planos como la información contenida sirve como idea del diseño arquitectónico.
 Se han realizado con fines comerciales y quedan sujetos a posibles modificaciones.



PROYECTO DE EDIFICIO DE 42 VIVIENDAS, SÓTANO Y PISCINA

UBICACIÓN
 Condominio C-19-1, Parcela A1 y A2. UA1-A1. del P.P. Atamaria. Paraje de Atamaria, Los Belones, Cartagena, Murda.

FASE
 ANTEPROYECTO

PLANO
 TIPOLOGÍAS. PLANTA SEGUNDA

Nº PLANO
08

innov.ARQ

ARQUITECTO
JAUME CORTÉS LLINARES

FIRMA
J. Cortés

ESCALA
 e: 1/100

ESCALA GRÁFICA



PROMOTOR
 EL Balcón DE ATAMARIA, S.L.

FECHA
 AGOSTO-19