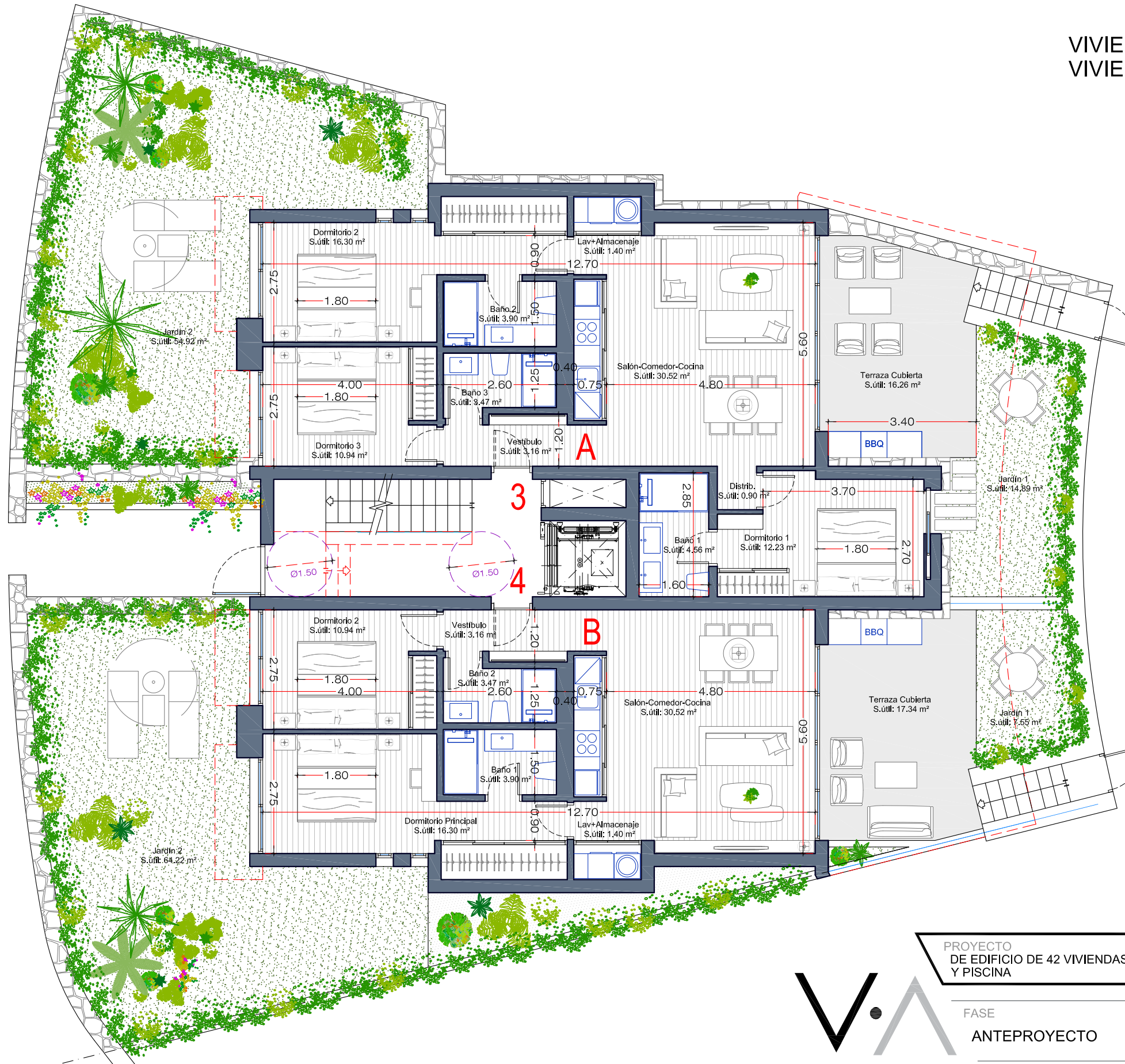


# PLANTA 0

VIVIENDA TIPO A (3 DORMITORIOS) 7 unidades  
 VIVIENDA TIPO B (2 DORMITORIOS) 7 unidades



## PLANTA 0. VIVIENDA TIPO A

### SUPERFICIES CONSTRUIDAS

Vivienda Cerrada	107.00 m <sup>2</sup>
Terraza Cubierta (*)	25.45 m <sup>2</sup>
Jardín 1 (**)	16.85 m <sup>2</sup>
Jardín 2 (**)	65.65 m <sup>2</sup>

(\*) Incluye la parte de jardín cubierta.  
 (\*\*) Según vivienda.

## PLANTA 0. VIVIENDA TIPO B

### SUPERFICIES CONSTRUIDAS

Vivienda Cerrada	84.90 m <sup>2</sup>
Terraza Cubierta (*)	22.65 m <sup>2</sup>
Jardín 1 (**)	10.65 m <sup>2</sup>
Jardín 2 (**)	71.00 m <sup>2</sup>

(\*) Incluye la parte de jardín cubierta.  
 (\*\*) Según vivienda.

PROYECTO  
 DE EDIFICIO DE 42 VIVIENDAS, SÓTANO  
 Y PISCINA

UBICACIÓN REF.  
 Condominio C-19.1, Parcela A1 y A2. UA1-AT. del P.P. Atamaría. 0019-19  
 Paraje de Atamaría. Los Belones. Cartagena. Murcia.

FASE  
 ANTEPROYECTO

PLANO Nº PLANO  
 TIPOLOGÍAS. PLANTA BAJA 06



**innov·ARQ**

ARQUITECTO  
**JAUME CORTÉS LLINARES**

FIRMA

ESCALA  
 e: 1/100



PROMOTOR  
 EL Balcón de ATAMARÍA, S.L.

FECHA  
 AGOSTO-19

\* Tanto los planos como la información contenida sirve como idea del diseño arquitectónico.  
 Se han realizado con fines comerciales y quedan sujetos a posibles modificaciones.