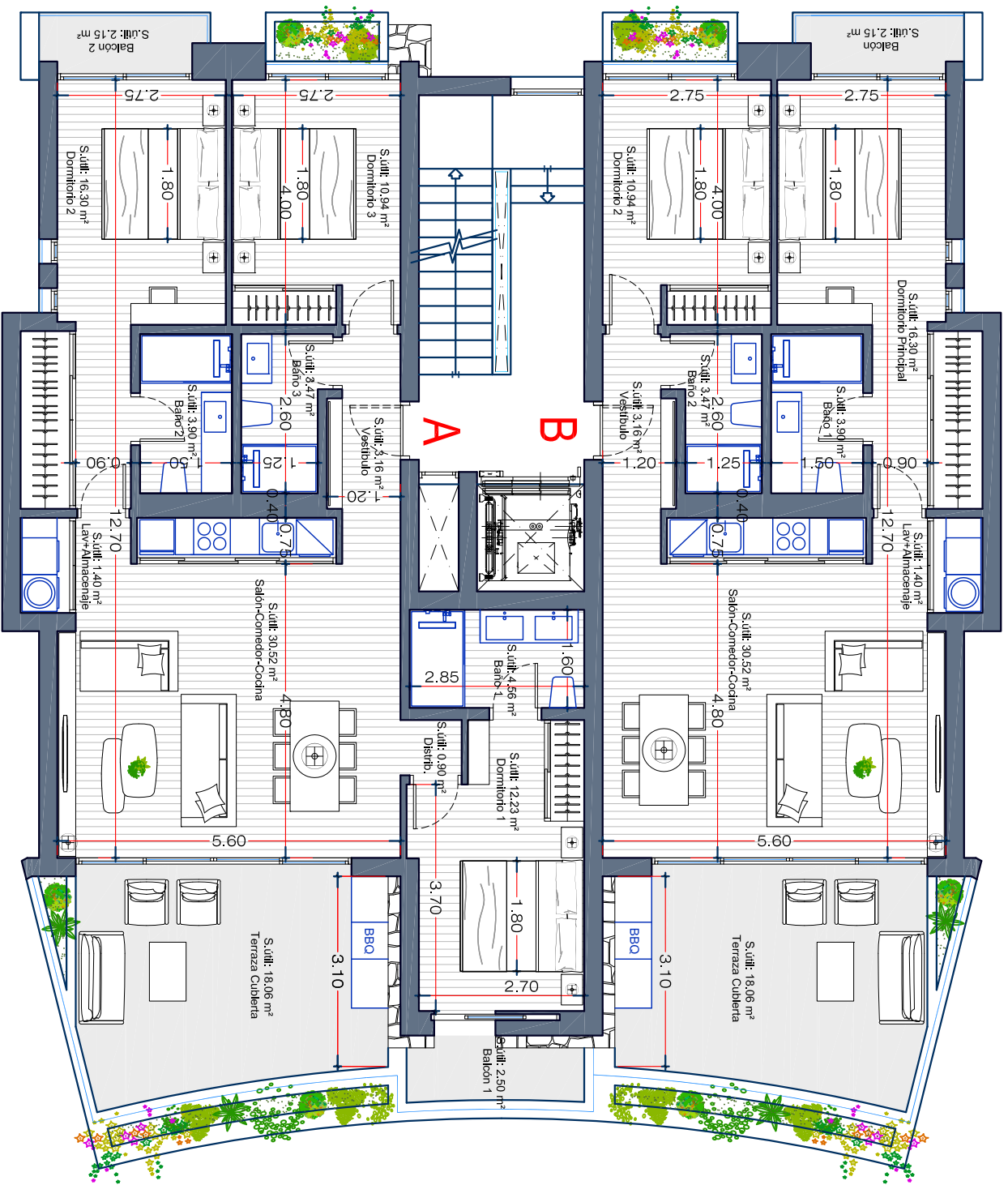


PLANTA 1

VIVIENDA TIPO A (3 DORMITORIOS) 7 unidades
 VIVIENDA TIPO B (2 DORMITORIOS) 7 unidades



PLANTA 1. VIVIENDA TIPO B

SUPERFICIES CONSTRUIDAS

Vivienda Cerrada	84.90 m ²
Terraza Cubierta (*)	22.65 m ²
Balcón Descubierta	2.50 m ²
Jardinera	1.75 m ²

(*) Incluye jardinera frente terraza.

PLANTA 1. VIVIENDA TIPO A

SUPERFICIES CONSTRUIDAS

Vivienda Cerrada	107.00 m ²
Terraza Cubierta (*)	25.45 m ²
Balcón Descubierta	2.50 m ²
Jardinera	1.60 m ²

(*) Incluye jardinera frente terraza.



NORTE



PROYECTO DE EDIFICIO DE 42 VIVIENDAS, SÓTANO Y PISCINA

PLANO ANTeproYECTO TIPOLOGÍAS. PLANTA PRIMERA

REF. 0019-19

UBICACIÓN: Condominio C-19-1, Parcela A1 y A2. UA1-A1. del P.P. Atamaria. Paraje de Atamaria, Los Belones, Carriena, Múrcia.

FASE: ANTEPROYECTO PLANO Nº PLANO: 07

ARQUITECTO: JAUME CORTÉS LLINARES FIRMA: *J. Cortés*

ESCALA: e: 1/100 ESCALA GRÁFICA: 0 1 2 3 4 5 PROMOTOR: EL Balcón de ATAMARIA, S.L. FECHA: AGOSTO-19